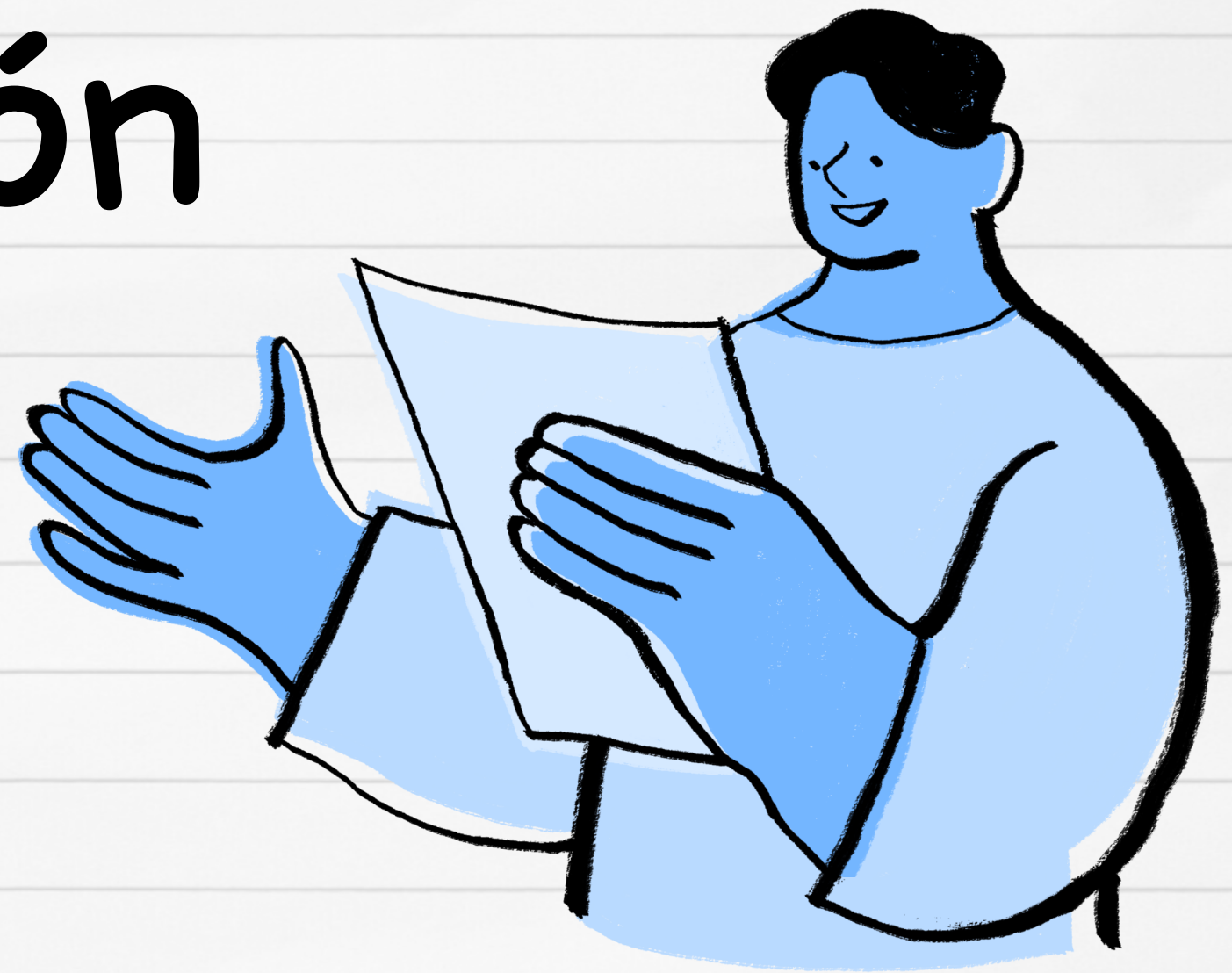


Retroalimentación de actividades

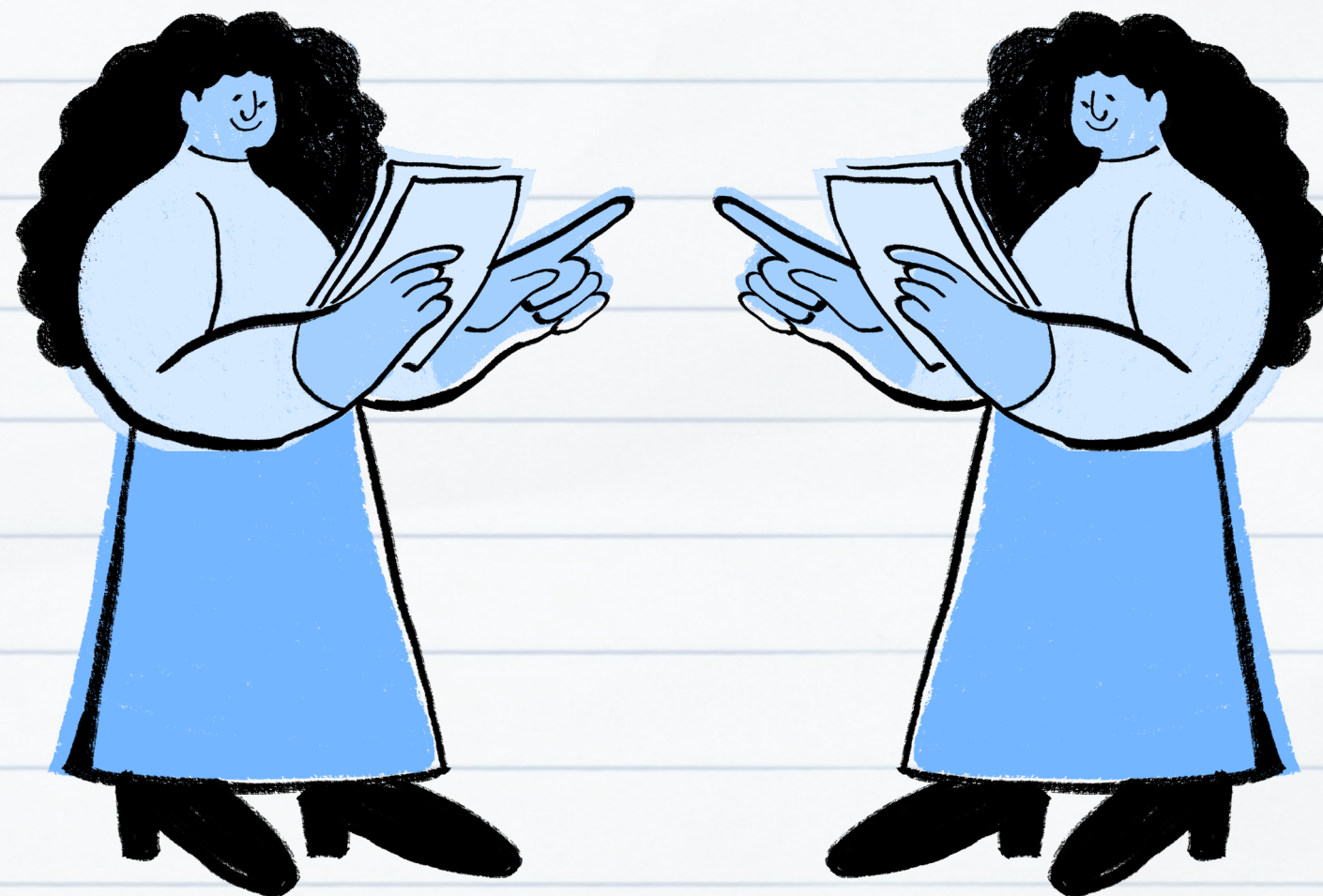




- Uno de los aspectos más importante en BGAI es la comunicación que debes tener con tu asesor.

- Recuerda que en este bachillerato sólo tendrás una sesión presencial por semana, por lo que es necesario que la comunicación con tu asesor se mantenga activa.





- Para lograrlo tu asesor retroalimentará cada actividad que realices.

- Cuando envíes la actividad, tu asesor contará con dos días para calificarla y retroalimentarla.

- En sus comentarios podrás encontrar observaciones sobre si tu trabajo cumple o no con los criterios de evaluación o si es necesario que lo complementes.

- La retroalimentación es el medio con el cual tu asesor guía tu proceso de aprendizaje.

